



Portail jeunesse

sur la surveillance de l'eau

Formation à distance

Éducation relative à l'environnement (ERE) et Surveillance écologique de l'eau
les 11 et 18 mars 2008



Deux formations à ne pas manquer!

Des formations dynamiques, intéressantes et interactives...ça vous intéresse? Alors branchez-vous sur le Portail jeunesse sur la surveillance de l'eau du CVRB (www.pjse.ca)!



Le Comité de valorisation de la rivière Beauport, la Biosphère d'Environnement Canada et la Fédération canadienne de la faune vous offrent la possibilité de participer à deux formations données en ligne (via Adobe Connect). Ces formations privilégient le transfert de connaissances et d'apprentissages significatifs dans un contexte unique. Le contenu de ces formations repose sur une base solide appelée à évoluer grâce à l'utilisation de documents disponibles sur Internet.

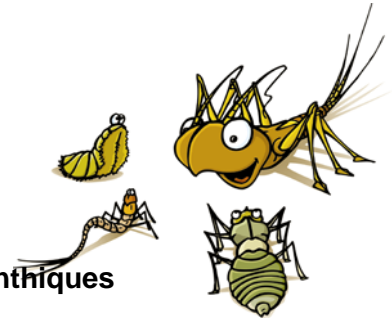


Pour qui?

Ces formations s'adressent à toute personne ayant un intérêt pour le domaine de l'éducation relative à l'environnement (ERE) et de la surveillance écologique de l'eau. Elles conviennent tout particulièrement aux éducateurs, enseignants et personnes impliquées qui veulent faire découvrir l'environnement à leurs élèves, en classe ou à travers des programmes jeunes de surveillance de l'eau. C'est l'occasion de parfaire vos connaissances dans certains domaines abordés dans le cadre de ces programmes.

Ces formations sont rendues possible grâce à la participation financière d'Industrie Canada dans le cadre du programme « Franccommunautés virtuelles »

Les sujets abordés...



L'identification des macroinvertébrés benthiques

Suite à cette formation, l'identification des macroinvertébrés benthiques au niveau taxonomique de l'ordre n'aura plus de secrets. Après une brève description des principaux macroinvertébrés benthiques, leur morphologie et les principales structures à reconnaître vous seront présentées. Par la suite, les principaux ordres d'insectes aquatiques et autres macroinvertébrés vous seront présentés. Finalement, vous aurez l'occasion de pratiquer l'identification de quelques spécimens grâce à la *Clé générale d'identification des macroinvertébrés benthiques d'eau douce*.

Date : 11 mars de 10h00 à 11h30

Formateur : M. Éric Gagnon, M. Sc. Biologie, coordonnateur du programme SurVol Benthos – Comité de valorisation de la rivière Beauport

Pré-requis : aucun

Travail préliminaire : avoir sous la main la Clé d'identification des macroinvertébrés benthiques (peut-être téléchargée en format 8½ x 11 ou achetée en format affiche)

Programme de formation en ERE Stratégies pédagogiques pour les enseignants

Cette formation vise à enrichir les compétences des enseignants et éducateurs en ERE en présentant des stratégies d'apprentissage expérientiel pour la classe ou l'extérieur. Les participants se familiariseront avec les objectifs de l'ERE et une douzaine de stratégies pédagogiques portant entre autre sur la prise de décision environnementale, la résolution de problème, les valeurs, la relation au milieu naturel, etc.

Date : 18 mars 2008, de 10h00 à 11h30

Formateur : Mme Thérèse Baribeau, conseillère principale, Éducation et implication communautaire, Biosphère d'Environnement Canada

Pré-requis : aucun

Travail préliminaire : lire quelques documents qui vous seront communiqués suite à l'inscription

Équipements requis

Obligatoire

- Ordinateur PC / Mac - Windows 2000 ou XP
- Internet haute vitesse
- Casque d'écoute avec microphone ou, si vous utilisez le microphone de la Caméra (Web cam), avoir un casque d'écoute

Utile

- Caméra Web

Modalités d'inscription

Une limite de 15 participants par formation – faites vite!

Ces formations sont gratuites. Il est cependant essentiel de s'inscrire en complétant le [formulaire](#) en cliquant sur le lien ou en allant dans la boîte de nouvelles du Portail jeunesse sur la surveillance de l'eau (www.pjse.ca). Vous pouvez vous inscrire à l'une ou l'autre de ces formations ou aux deux. Cependant, les places étant limitées, nous ne prenons qu'une personne par organisme ou institution.

Pour toutes informations supplémentaires, n'hésitez pas à communiquer avec nous

Courriel : tdenis@cvrb.qc.ca ou npiedboeuf@cvrb.qc.ca
Téléphone : 418.666.6169

Demandez Nathalie Piedboeuf, Éric Gagnon ou Tony Denis